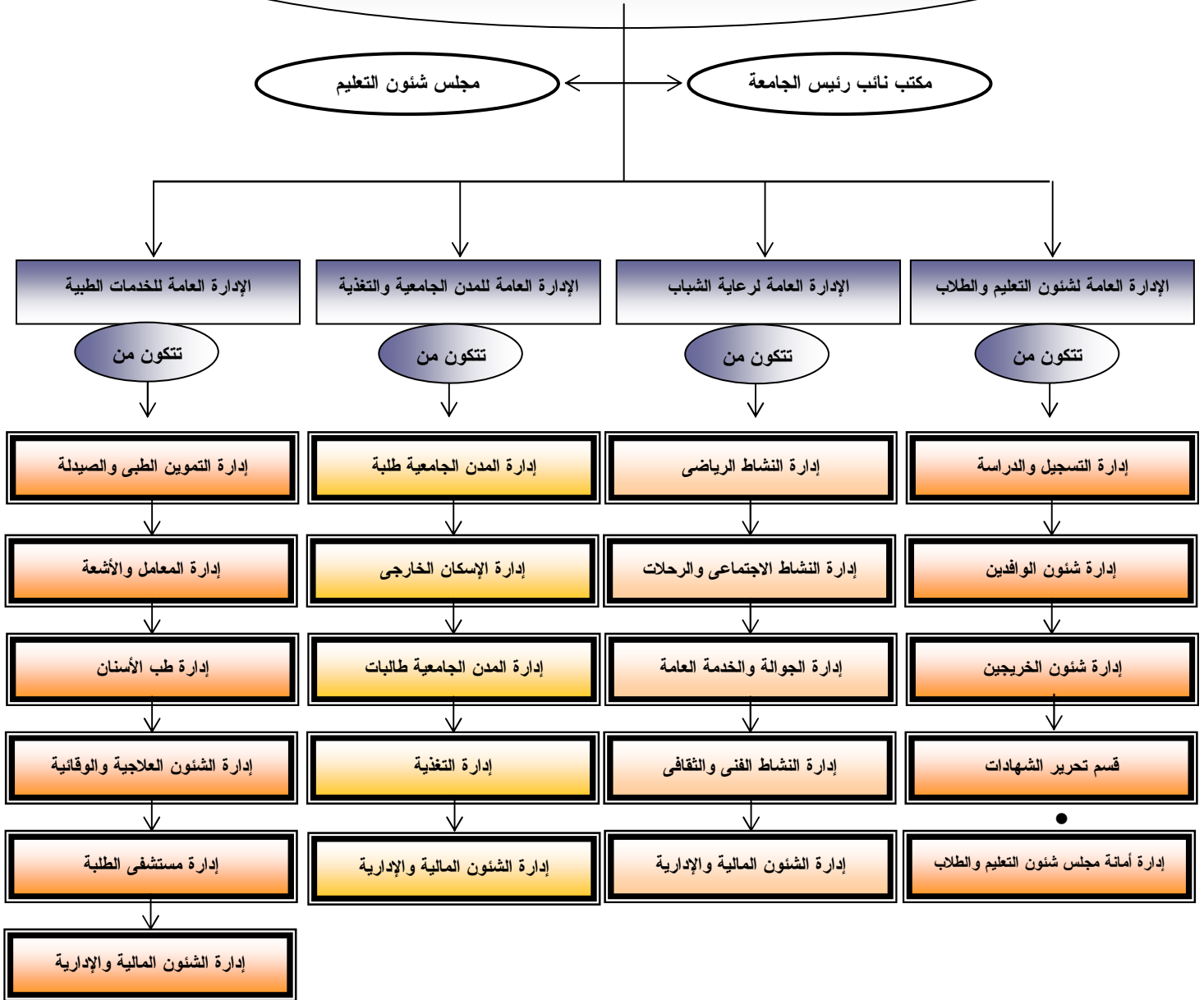


أجهزة تتبع نائب رئيس الجامعة

البناء التنظيمي للتقسيمات التنظيمية التابعة
للسيد الأستاذ الدكتور / نائب رئيس الجامعة لشؤون التعليم والطلاب



**السيد الأستاذ الدكتور / نائب رئيس الجامعة
لشئون التعليم والطلاب**

السيد الأستاذ الدكتور مهندس/ محمد ثروت عبد الرحمن حسن

<http://SVU.edu.cg>
Vpedu@SVU.edu.eg

Tel : (+2) 0965212012
Fax : (+2) 0965212011

الإدارة العامة لشئون التعليم والطلاب

مدير الإدارة السيد / عبد الواحد عطا الله محمد

ليسانس آداب / الدرجة الأولى التخصصية موبايل/ ٠١٠٦٣٧٠٨٨٦

إدارة التسجيل والدراسة

مدير الإدارة السيد / محمود عبد الظاهر أحمد قليعى

بكالوريوس تعاون / أخصائى تعليم ثانى موبايل / ٠١٠٦٥٧٠٤٧٧

إدارة شئون الوافدين

مدير الإدارة السيدة / طروب طلبة محمد أحمد

بكالوريوس علوم وتربية / أخصائى تعليم أول تليفون / ٠٩٦/٥٣٣٨٢٥٦

إدارة شئون الخرجين

مدير الإدارة السيد / عبد الفتاح عمر

بكالوريوس تجارة / أخصائى تعليم ثانى موبايل / ٠١٦٤٥٩٠٨٩٦

إدارة التسجيل والدراسة

مدير الإدارة السيد / عبد الفتاح عمر محمد

بكالوريوس تجارة / أخصائى تعليم ثانى موبايل / ٠١٦٤٥٩٠٨٩٦

بيان أسماء العاملين بإدارة التسجيل والدراسة والأعمال المكلفين بها

م	الاسم	مسئول عن	العمل القائم به	متابعة	تليفون
١	السيد / أبو بكر محمد أبو بكر	كليات التربية والتربية الرياضية	دبلومات المدارس الثانوية والمعاهد الفنية والطلاب المفصولين	المراجعة	٠١٠٧٥٣٨١٧٢ ٠٩٦/٥٣٣٢٠٩٦
٢	السيدة / أمال محمد مصطفى	كليات الآداب وكلية الآثار	الدراسة والامتحانات	قرارات مجلس اللغة الإنجليزية	٠١٢٨٤٢٨٧٠٠
٣	السيد / محمود محمد عبد العزيز	كلية الطب والتربية النوعية	تحويلات - إعادة ونقل قيد - تعديل ترشيح	قرارات مجلس الجامعة	٠١٦١٣٢٥٣٠١
٤	السيد / طارق مهني أحمد	كلية الحقوق والطب بيطرى	التجنيد	قرارات مجلس الانتساب الموجه	٠٩٦/٥٣٤٤٨٣٥
٥	السيدة / نجلاء أبو الحسن مراد	كليات العلوم والفنون الجميلة بالأقصر	الرسوم الجامعية	قرارات مجلس شئون التعليم	٠٩٦/٥٣٤٦٠٠٥
٦	السيد / قرشي محمد على	كلية التجارة وكلية الزراعة	الأعذار المرضية وإيقاف القيد	تحرير شهادات	٠١٠٨٩٧٢٦٦٢
٧	السيد / يحيى على مصطفى	كلية الخدمة الاجتماعية بأسوان السياحة والفنادق والتمريض	أمانة مجلس شئون التعليم	الانتدابات	٠١٠٧٩١٠٤٤٦ ٠٩٦/٥٣٣٧٤٠٨
٨	السيد / حسنى عبد الحميد الصغير	كليات الهندسة المعهد العالى للطاقة بأسوان	الطلاب الوافدين	الإحصاءات	٠٩٦/٦٩٧١٠٩٨ ٠١٢٨٠٥٣٣٨٨
٩	السيد / إسلام عبد السلام سيد	استخراج البطاقات الجامعية لطلاب الجامعة بقنا	المكاتبات		٠١٠٧١٧٤٩٧٤

وتمارس الاختصاصات والمسئوليات الآتية :

- المشاركة فى إعداد الدراسات اللازمة لتطوير نظم القبول والتسجيل بكليات الجامعة وتلقى مقترحات الكليات فى هذا الشأن .
- تلقى مقترحات الكليات بشأن تحديد الأعداد المقترح قبولها لمرحلتى الليسانس وال بكالوريوس .
- إنشاء سجلات لقيد الطلاب المقبولين والمسجلين بكليات الجامعة منذ بدء القبول وحتى التخرج .
- القيام بإجراء متابعة دورية على أعمال شئون الطلاب بكليات من واقع ملفات وسجلات الطلاب .
- إعداد البيانات والدراسات الإحصائية الوافية عن الطلاب المقبولين والمسجلين بالكليات بمرحلتى الليسانس وال بكالوريوس .

- اتخاذ إجراءات تمويل وتعديل ونقل قيد الطلاب من وإلى كليات الجامعة واتخاذ إجراءات اعتماد قبولهم من السلطة المختصة .
- متابعة تنفيذ القوانين واللوائح بشأن القبول والتسجيل وأخطار الكليات بالقرارات والقواعد المنظمة لذلك.
- إعداد الدراسات اللازمة لتطوير نظم وبرامج الدراسة وتلقى مقترحات الكليات في هذا الشأن .
- دراسة مشروعات اللوائح الداخلية وإبداء الرأي بشأنها تمهيداً لاتخاذ الإجراءات التشريعية اللازمة .
- دراسة مقترحات الكليات بشأن تعديل خطط وبرامج الدراسة واتخاذ إجراءات عرضها على المجالس الجامعية .
- إعداد الدراسات الخاصة بتطوير نظم الامتحانات .
- اتخاذ الإجراءات التنفيذية لتطبيق قرارات مجلس الجامعة ومجلس شؤون التعليم والطلاب بشأن نظم الدراسة والامتحان .
- مراجعة نتائج الامتحانات بالكليات التي لم تستكمل مجالس كلياتها واتخاذ إجراءات اعتمادها من السلطة المختصة .
- تحليل جميع البيانات والإحصاءات المتعلقة بالتعليم في مرحلتى البكالوريوس والليسانس بالطلاب فى الجامعة .
- تلقي أوراق الطلاب من مكتب التنسيق وإخطار كليات الجامعة بها لاتخاذ إجراءات قيدهم فى ضوء ما تقضى به النظم واللوائح الجامعية والقرارات المنظمة لذلك .
- الاحتفاظ بنسخ من نتائج مرحلتى الليسانس والبكالوريوس لكليات الجامعة كمصدر أساسى للرجوع إليها.
- إعداد المقترحات بشأن تحديد مواعيد الامتحان فى مرحلتى البكالوريوس أو الليسانس فى كليات الجامعة ومعاهدها وفقاً للقانون وقرارات المجلس الأعلى للجامعات .
- الاحتفاظ ببيانات وأفية عن طلاب كليات الجامعة وتخصصاتهم المختلفة .
- متابعة الحالات الدراسية لطلاب الليسانس والبكالوريوس وإخطار الجهات المعنية بالقرارات الصادرة فى شأنهم .
- المشاركة فى الإعداد لمجلس شؤون التعليم والطلاب وإجراء الدراسات حول تطوير النظم واللوائح المتعلقة لطلاب مرحلتى الليسانس والبكالوريوس .
- مناقشة تقارير الكليات والمعاهد وتوصيات المؤتمرات لشؤون الدراسة فى مرحلتى البكالوريوس والليسانس وشؤون الطلاب فى الجامعة وتقييم نظم الدراسة والامتحان فى هذه المرحلة .

إدارة شئون الوافدين

بيان أسماء العاملين بإدارة شئون الوافدين والأعمال المكلفين بها

م	السادة	المؤهل الدراسي	الوظيفة الحالية	الدرجة	التخصص	تليفون
١	حسنى عبد الحميد الصغير	البكالوريوس فى التجارة شعبة المحاسبة والمراجعة	أخصائي تعليم ثالث	الثالثة التخصصية	مسئول عن متابعة الوافدين بفرع الجامعة بأسوان	٦٩٧١٠٩٨ ٠١٢٨٠٥٣٣٨٨
٢	الآنسة /ثناء يوسف محمد	تجارة	كاتب سكرتارية	الرابعة المكتبية	مسئولة عن متابعة الوافدين بقنا	٦٩١٤٥٠٦

وتمارس الاختصاصات والمسئوليات الآتية :

- تلقى أوراق الطلاب الوافدين وإخطار كليات الجامعة بها لاتخاذ إجراءات قيدهم فى ضوء ما تقضى به النظم واللوائح الجامعية والقرارات المنظمة لذلك .
- إنشاء سجلات خاصة بقيد الطلاب الوافدين بكليات الجامعة بمرحلتى الليسانس والبكالوريوس مشتملة على بيانات وافية عن حالات القيد ونتائج الامتحانات .
- الاحتفاظ ببيانات إحصائية وافية عن الطلاب الوافدين وجنسياتهم والكليات المقيدين بها وتخصصاتهم والرسوم الجامعية المسددة منهم .
- متابعة الحالات الدراسية لهؤلاء الطلاب وإخطار الجهات المعنية بالقرارات الصادرة فى شأنهم .
- إخطار الإدارة العامة للوافدين بوزارة التعليم العالى بكافة البيانات المتعلقة بشأنهم .
- إخطار الكليات بالقرارات الصادرة بشأن الطلاب لوافدين والرد على استفسارات الكليات .
- إعداد الدراسات الخاصة بتطوير نظم قبول وتسجيل الطلاب الوافدين .
- اتخاذ الإجراءات التنفيذية لتطبيق قرارات مجلس الجامعة ومجلس شئون التعليم والطلاب فيما يتعلق بالطلبة الوافدين .

إدارة شئون الخريجين

بيان أسماء العاملين بإدارة شئون الخريجين والأعمال المكلفين بها

م	السادة	التخصص	الوظيفة الحالية والتليفون	الدرجة	العنوان
١	عبد الفتاح عمر محمود	مدير إدارة الخريجين	مدير إدارة الخريجين ٠١٦٤٥٩٠٨٩٦	الثانية	قنا - الحصايبا
٢	جمال الدين محمد حسين	الخريجين	٠١٠٦٣٦٢٥٩٢	الأولى	قنا - ش المنطقة التعليمية
٣	على قاسم السمان	الخريجين	أخصائي شئون تعليم ٠١٠٢٨٤١٦٠٤	الثالثة	قنا- المنشية ش عبد الحميد المقاول
٤	رمضان عباس بدوى	الخريجين (خطاط)	٠١٦٤٠٦١٢٧٧	الثانية	البياضية - الجيلاو
٥	ظه محمد محمود	الخريجين (خطاط)	٠١٦٦٠٨٠٨٥٩	الثالثة	قوص

وتمارس الاختصاصات والمسئوليات الآتية :

- تلقى مشروعات القرارات الوزارية الخاصة بمنح الدرجات العلمية لخريجي كليات الجامعة عن كل دور ومراجعتها للتأكد من سلامتها وفقا لنص المادة ٧٣ من اللائحة التنفيذية لقانون تنظيم الجامعات .
- الاحتفاظ ببيانات وأفية عن خريجي كليات الجامعة وتخصصاتهم المختلفة .
- المشاركة فى إجراء الدراسات والبحوث المتعلقة بالخريجين وإعداد التقارير اللازمة لتقييم نتائج الامتحانات بما يكفل النهوض بها مشفوعة بالدراسات الإحصائية اللازمة .
- مراجعة شهادات التخرج الأصلية والمؤقتة والتأكد من سلامة البيانات المدونة واتخاذ إجراءات اعتمادها من المسؤولين قبل توثيقها من وزارة الخارجية .
- المشاركة فى وضع مختلف النماذج والمستندات الخاصة بالخريجين لتعميمها على مستوى الكليات .
- المشاركة فى الإعداد الفنى لمجلس شئون التعليم والطلاب وإجراء البحوث والدراسات حول تطوير النظم واللوائح المتعلقة بالخريجين والعلاقة بين الجامعة وخريجها .
- تلقى استفسارات الكليات فى شأن الخريجين والرد عليها .
- الاحتفاظ بنسخ من نتائج الخريجين لكليات الجامعة كمصدر أساسى للرجوع إليها .
- الاحتفاظ بنسخ من القرارات الوزارية الصادرة فى شأن منح الدرجات العلمية من خريجين وإبلاغ الكليات كل فيما يخصه .

إدارة أمانة مجلس شئون التعليم والطلاب

مدير الإدارة السيد / يحيى على مصطفى

وتمارس الاختصاصات والمسئوليات الآتية :

- تلقى الموضوعات المطلوب عرضها على المجلس . نسخ المذكرات والمحاضر الخاصة بالمجلس .
- إعداد جداول الأعمال وتوجيه الدعوة والقيام بإجراءات سكرتارية المجلس .
- إحالة قرارات المجلس إلى مكتب رئيس الجامعة ثم إبلاغها إلى الأجهزة المختلفة .
- إعداد السجلات والملفات اللازمة لأعمال السكرتارية . متابعة تنفيذ قرارات المجلس .

يختص مجلس شئون التعليم والطلاب بالنظر فى المسائل الآتية :

- ١- دراسة وإعداد السياسة العامة للدراسة والتعليم فى مرحلة البكالوريوس أو الليسانس فى الجامعة وتنظيمها ، والتنسيق بين كليات الجامعة ومعاهدها فى شأنها .
- ٢- رسم السياسة الكفيلة بتحقيق التعاون والتنسيق بين الأقسام والمواد المتماثلة فى كليات الجامعة ومعاهدها فيما يخص الدراسة فى مرحلة البكالوريوس أو الليسانس .
- ٣- إعداد السياسة الكفيلة بتشجيع الدراسة فى بعض الأقسام فى مرحلة البكالوريوس أو الليسانس .
- ٤- إعداد السياسة الكفيلة بتيسير حصول طلاب مرحلة البكالوريوس أو الليسانس على الكتب والمذكرات الجامعية وبتشجيع التأليف فى بعض المواد لهذه المرحلة .
- ٥- إبداء رأى فى وضع اللائحة التنفيذية للجامعات فيما يخص شئون الدراسة والتعليم بمرحلة البكالوريوس أو الليسانس وشئون الطلاب .
- ٦- تنظيم قبول الطلاب فى مرحلة البكالوريوس أو الليسانس وتحديد أعدادهم .
- ٧- إعداد النظام العام للدروس والمحاضرات والتمرينات العملية وأعمال الامتحان فى مرحلة البكالوريوس أو الليسانس .
- ٨- تنظيم شئون الخدمات الطلابية فى الجامعة .
- ٩- تنظيم شئون النشاط الثقافى والرياضى والاجتماعى للطلاب فى الجامعة .
- ١٠- مناقشة تقارير الكليات والمعاهد وتوصيات المؤتمرات العلمية فيها وتقارير الدوائر العلمية فى الجامعة والتقرير السنوى لنائب رئيس الجامعة لشئون الدراسة فى مرحلة البكالوريوس أو الليسانس وشئون الطلاب فى الجامعة وتقييم نظم الدراسة والامتحان فى هذه المرحلة ونظم الخدمات الطلابية وشئون الطلاب المختلفة ومراجعتها بما يكفل النهوض بها .
- ١١- متابعة تنفيذ خطة التعليم فى مرحلة البكالوريوس أو الليسانس وخطة شئون الطلاب فى الجامعة .
- ١٢- حصر وتحليل جميع البيانات والإحصاءات المتعلقة بالتعليم فى مرحلة البكالوريوس أو الليسانس وبالطلاب فى الجامعة .
- ١٣- الإغفاء من بعض المقررات أو من بعض الامتحانات فى مرحلة البكالوريوس أو الليسانس .
- ١٤- تحديد مواعيد الامتحان فى مرحلة البكالوريوس أو الليسانس فى كليات الجامعة ومعاهدها .

٢٠٠٨ م / ١٤٢٩ هـ
محمود عبد الظاهر

بيان

بالرسوم المقررة على طلاب الجامعة

طبقاً للائحة التنفيذية تنظيم الجامعات والقرارات الصادرة في هذا الشأن

المستحقة هذا العام ٢٠٠٧ / ٢٠٠٨

أ- الفرقة الأولى أو الإعدادية انتظام

تورد لحساب	الصادر بالقرار	البيان	المبلغ	
			جنية	قرش
خدمة تعليمية	مادة ٢٧١ اللائحة التنفيذية	رسم مكتبية	--	٥٠
صندوق الاتحاد		رسم اتحاد	١	٥٠
خدمات طبية		رسم الخدمات الطبية	٥	-
دائنة ح مركزية		رسم التأمين ضد الحوادث	-	٢٥
صندوق التكافل		رسم صندوق مساعدة الطلاب	-	٥٠
خدمة تعليمية		رسم المختبرات عند اول قيد العملية وأقسام الكليات النظرية التي تجرى فيها دراسات معملية	٣	-
صندوق الأنشطة الطلابية بالجامعة	القرار الجمهورى رقم ٥ لسنة ١٩٨١ وقرار مجلس الجامعة رقم ١٢٨ فى ٢٩/٨/٢٠٠٧م	مقابل نشاط رياضى	١٥	-
صندوق التمويل الأهلى لرعاية النشئ والرياضى بالجيزة		مقابل نشاط رياضى	٥	-
خدمة تعليمية	قرار مجلس الجامعة رقم ١٢٦ فى ٢٥/٦/٢٠٠٧م	مقابل تغذية	١	
		مقابل ملابس	١	
خدمات طبية	قرار مجلس الجامعة رقم ٦٦ فى ٢٩/٤/٢٠٠١م	لاستخراج البطاقة العلاجية	٥	
خدمة تعليمية	قرار مجلس الجامعة رقم ٧٢ فى ٢٩/٤/٢٠٠٢م	تحسين المختبرات والمكتبات لمرحلة البكالوريوس والليسانس	٣٠	
		دعم موارد الأنشطة الطلابية	١٠	
خدمة تعليمية	قرار مجلس الجامعة رقم ١٢٣ فى ٢٧/٣/٢٠٠٧م	مقابل أعداد وطباعة واستخراج البطاقة الجامعية	٧	
		أربعة وثمانون جنيها وخمسة وسبعون قرشاً	٨٤	٧٥

مدير التسجيل والدراسة



المختص



بيان

بالرسوم المقررة على طلاب الجامعة

المستحقة هذا العام ٢٠٠٧ / ٢٠٠٨

ب- فرق النقل لكليات الجامعة انتظام

تورد لحساب	الصادر بالقرار	البيان	المبلغ	
			جنية	قرش
خدمة تعليمية	مادة ٢٧١ اللائحة التنفيذية	رسم مكتبية	--	٥٠
صندوق الاتحاد		رسم اتحاد	١	٥٠
خدمات طبية		رسم الخدمات الطبية	٥	-
دائنة ح مركزية		رسم التأمين ضد الحوادث	-	٢٥
صندوق التكافل		رسم صندوق مساعدة الطلاب	-	٥٠
صندوق الأنشطة الطلابية بالجامعة	القرار الجمهورى رقم ٥ لسنة ١٩٨١ وقرار مجلس الجامعة رقم ١٢٨ فى ٢٩/٨/٢٠٠٧ م	مقابل نشاط رياضى	١٥	-
صندوق التمويل الأهلى لرعاية النشئ والرياضى بالجيزة		مقابل نشاط رياضى	٥	-
خدمة تعليمية	قرار مجلس الجامعة رقم ١٢٦ فى ٢٥/٦/٢٠٠٧ م	مقابل تغذية	١	
		مقابل ملابس	١	
خدمات طبية	قرار مجلس الجامعة رقم ٦٦ فى ٢٩/٤/٢٠٠١ م	لاستخراج البطاقة العلاجية	٥	
خدمة تعليمية	قرار مجلس الجامعة رقم ٧٢ فى ٢٩/٤/٢٠٠٢ م	تحسين المختبرات والمكتبات لمرحلة البكالوريوس والليسانس	٣٠	
		دعم موارد الأنشطة الطلابية	١٠	
خدمة تعليمية	قرار مجلس الجامعة رقم ١٢٣ فى ٢٧/٣/٢٠٠٧ م	مقابل أعداد وطباعة واستخراج البطاقة الجامعية	٧	
		إحدى وثمانون جنيها وخمسة وسبعون قرشاً	٨١	٧٥

مدير التسجيل والدراسة



المختص



بيان

بالرسوم المقررة على طلاب الجامعة

المستحقة هذا العام ٢٠٠٧ / ٢٠٠٨

ج- الفرق النهائية لكليات الجامعة انتظام

تورد لحساب	الصادر بالقرار	البيان	المبلغ	
			جنية	قرش
خدمة تعليمية	مادة ٢٧١ اللائحة التنفيذية	رسم مكتبية	--	٥٠
صندوق الاتحاد		رسم اتحاد	١	٥٠
خدمات طبية		رسم الخدمات الطبية	٥	-
دائنة ح مركزية		رسم التأمين ضد الحوادث	-	٢٥
صندوق التكافل		رسم صندوق مساعدة الطلاب	-	٥٠
صندوق الأنشطة الطلابية بالجامعة	القرار الجمهورى رقم ٥ لسنة ١٩٨١ وقرار مجلس الجامعة رقم ١٢٨ فى ٢٩/٨/٢٠٠٧م	مقابل نشاط رياضى	١٥	-
صندوق التمويل الأهلى لرعاية النشئ والرياضى بالجيزة		مقابل نشاط رياضى	٥	-
خدمة تعليمية	قرار مجلس الجامعة رقم ١٢٦ فى ٢٥/٦/٢٠٠٧م	مقابل تغذية	١	
		مقابل ملابس	١	
خدمات طبية	قرار مجلس الجامعة رقم ٦٦ فى ٢٩/٤/٢٠٠١م	لاستخراج البطاقة العلاجية	١٠	
خدمة تعليمية	قرار مجلس الجامعة رقم ٧٢ فى ٢٩/٤/٢٠٠٢م	تحسين المختبرات والمكتبات لمرحلة البكالوريوس والليسانس	٣٠	
		دعم موارد الأنشطة الطلابية	١٠	
خدمة تعليمية	قرار مجلس الجامعة رقم ١٢٣ فى ٢٧/٣/٢٠٠٧م	مقابل أعداد وطباعة واستخراج البطاقة الجامعية	٧	
توزيعه منفردة	موافقة رئيس الجامعة	رسم شهادات التخرج	٣٢	
		مائة وثلاثة عشر جنيها وخمسة وسبعون قرشاً	١١٣	٧٥

مدير التسجيل والدراسة



المختص



بيان

بالرسوم المقررة على طلاب الجامعة

المستحقة هذا العام ٢٠٠٧ / ٢٠٠٨

د- الفرقة الأولى انتساب موجه

تورد لحساب	الصادر بالقرار	البيان	المبلغ	
			جنية	قرش
خدمة تعليمية	مادة ٢٧١ اللائحة التنفيذية	رسم مكتبية	--	٥٠
صندوق الاتحاد		رسم اتحاد	١	٥٠
خدمات طبية		رسم الخدمات الطبية	٥	-
دائنة ح مركزية		رسم التأمين ضد الحوادث	-	٢٥
صندوق التكافل		رسم صندوق مساعدة الطلاب	-	٥٠
خدمة تعليمية	القرار الجمهورى رقم ٥ لسنة ١٩٨١ وقرار مجلس الجامعة رقم ٢٠٠٧/٨/٢٩ م	رسم المختبرات عند اول قيد العملية وأقسام الكليات النظرية التى تجرى فيها دراسات معملية	٣	-
صندوق الأنشطة الطلابية بالجامعة		مقابل نشاط رياضى	١٥	-
صندوق التمويل الأهلى لرعاية النشئ والرياضى بالجيزة	قرار مجلس الجامعة رقم ١٢٦ فى ٢٥/٦/٢٠٠٧	مقابل نشاط رياضى	٥	-
خدمة تعليمية	قرار مجلس الجامعة رقم ١٢٦ فى ٢٥/٦/٢٠٠٧	مقابل تغذية	١	
		مقابل ملابس	١	
خدمات طبية	قرار مجلس الجامعة رقم ٦٦ فى ٢٩/٤/٢٠٠١ م	لاستخراج البطاقة العلاجية	٥	
خدمة تعليمية	قرار مجلس الجامعة رقم ٧٢ فى ٢٩/٤/٢٠٠٢	تحسين المختبرات والمكتبات لمرحلة البكالوريوس والليسانس	٣٠	
		دعم موارد الأنشطة الطلابية	١٠	
خدمة تعليمية	قرار مجلس الجامعة رقم ١٢٣ فى ٢٧/٣/٢٠٠٧	مقابل أعداد وطباعة واستخراج البطاقة الجامعية	٧	
صندوق الانتساب الموجه	القرار الوزارى ١٢٤١ بتاريخ ١٧/٩/١٩٩٢ وتعديلاته	انتساب موجه	٣٥٠	
		أربعمائة وأربعة وثلاثون جنيها وخمسة وسبعون قرشاً	٤٣٤	٧٥

مدير التسجيل والدراسة



المختص



بيان

بالرسوم المقررة على طلاب الجامعة

المستحقة هذا العام ٢٠٠٧ / ٢٠٠٨

هـ- فرق النقل الانتساب الموجه

تورد لحساب	الصادر بالقرار	البيان	المبلغ	
			جنية	قرش
خدمة تعليمية	مادة ٢٧١ اللائحة التنفيذية	رسم مكتبية	--	٥٠
صندوق الاتحاد		رسم اتحاد	١	٥٠
خدمات طبية		رسم الخدمات الطبية	٥	-
دائنة ح مركزية		رسم التأمين ضد الحوادث	-	٢٥
صندوق التكافل		رسم صندوق مساعدة الطلاب	-	٥٠
صندوق الأنشطة الطلابية بالجامعة	القرار الجمهوري رقم ٥ لسنة ١٩٨١ وقرار مجلس الجامعة رقم ١٢٨ في ٢٩/٨/٢٠٠٧ م	مقابل نشاط رياضي	١٥	-
صندوق التمويل الأهلى لرعاية النشئ والرياضى بالجيزة		مقابل نشاط رياضي	٥	-
خدمة تعليمية	قرار مجلس الجامعة رقم ١٢٦ في ٢٥/٦/٢٠٠٧ م	مقابل تغذية	١	
		مقابل ملابس	١	
خدمات طبية	قرار مجلس الجامعة رقم ٦٦ في ٢٩/٤/٢٠٠١ م	لاستخراج البطاقة العلاجية	٥	
خدمة تعليمية	قرار مجلس الجامعة رقم ٧٢ في ٢٩/٤/٢٠٠٢ م	تحسين المختبرات والمكتبات لمرحلة البكالوريوس والليسانس	٣٠	
		دعم موارد الأنشطة الطلابية	١٠	
خدمة تعليمية	قرار مجلس الجامعة رقم ١٢٣ في ٢٧/٣/٢٠٠٧ م	مقابل أعداد وطباعة واستخراج البطاقة الجامعية	٧	
صندوق الانتساب الموجه	القرار الوزاري ١٢٤١ بتاريخ ١٧/٩/١٩٩٢ وتعديلاته	انتساب موجه	٣٥٠	
		أربعمائة وإحدى وثلاثون جنيها وخمسة وسبعون قرشاً	٤٣١	٧٥

مدير التسجيل والدراسة



المختص



بيان

بالرسوم المقررة على طلاب الجامعة

المستحقة هذا العام ٢٠٠٧ / ٢٠٠٨

و- الفرق النهائية الانتساب الموجه

تورد لحساب	الصادر بالقرار	البيان	المبلغ	
			جنية	قرش
خدمة تعليمية	مادة ٢٧١ اللائحة التنفيذية	رسم مكتبية	--	٥٠
صندوق الاتحاد		رسم اتحاد	١	٥٠
خدمات طبية		رسم الخدمات الطبية	٥	-
دائنة ح مركزية		رسم التأمين ضد الحوادث	-	٢٥
صندوق التكافل		رسم صندوق مساعدة الطلاب	-	٥٠
صندوق الأنشطة الطلابية بالجامعة	القرار الجمهورى رقم ٥ لسنة ١٩٨١ وقرار مجلس الجامعة رقم ٢٠٠٧/٨/٢٩ م	مقابل نشاط رياضى	١٥	-
صندوق التمويل الأهلى لرعاية النشئ والرياضى بالجيزة		مقابل نشاط رياضى	٥	-
خدمة تعليمية	قرار مجلس الجامعة رقم ١٢٦ فى ٢٥/٦/٢٥ ٢٠٠٧	مقابل تغذية	١	
		مقابل ملابس	١	
خدمات طبية	قرار مجلس الجامعة ٦٦ فى ٢٩/٤/٢٠٠١ م	لاستخراج البطاقة العلاجية	٥	
خدمة تعليمية	قرار مجلس الجامعة رقم ٧٢ فى ٢٩/٤/٢٠٠٢	تحسين المختبرات والمكتبات لمرحلة البكالوريوس والليسانس	٣٠	
		دعم موارد الأنشطة الطلابية	١٠	
خدمة تعليمية	قرار مجلس الجامعة ١٢٣ فى ٢٧/٣/٢٠٠٧	مقابل أعداد وطباعة واستخراج البطاقة الجامعية	٧	
توزيعه منفردة	موافقة رئيس الجامعة	رسم شهادات التخرج	٣٢	
صندوق الانتساب الموجه	القرار الوزارى ١٢٤١ بتاريخ ١٧/٩/١٩٩٢ وتعديلاته	انتساب موجه	٣٥٠	
		أربعمائة وثلاثة وستون جنيها وخمسة وسبعون قرشاً	٤٦٣	٧٥

مدير التسجيل والدراسة



المختص



بيان

بالرسوم المقررة على طلاب مرحلة البكالوريوس والليسانس المتقدمين الامتحان من الخارج

المستحقة عن هذا العام ٢٠٠٧ / ٢٠٠٨ م

الجهة التي تورد إليها	الصادر بالقرار	البيان	المبلغ	
			جنية	قرش
خدمة تعليمية	مادة ٢٧١ لائحة تنفيذية	رسم مكتبة	-	٥٠
صندوق الاتحاد		رسم اتحاد	١	٥٠
خدمات الاتحاد		رسم الخدمات الطبية	٥	-
دائنة ح مركزية		رسم التأمين ضد الحوادث	-	٢٥
صندوق التكافل		رسم صندوق مساعدة الطلاب	-	٥٠
خدمة تعليمية		رسم دخول امتحان من كل مادة	٥٠	-
خدمة تعليمية	قرار مجلس الجامعة رقم ٧٦ في ٢٩/٤/٢٠٠٢	تحسين المختبرات والمكتبات لمرحلة البكالوريوس أو الليسانس	٣٠	-
		دعم وموارد الأنشطة الطلابية الجامعية	١٠	-
خدمة تعليمية	قرار مجلس الجامعة رقم ١٢٣ في ٢٥/٦/٢٠٠٧	مقابل إعداد وطباعة واستخراج البطاقة الجامعية للطلاب	٧	-
خدمة تعليمية	قرار مجلس الجامعة رقم ١٢٦ في ٢٥/٦/٢٠٠٧	مقابل تغذية	١	
		مقابل ملابس	١	
خدمات طبية	قرار مجلس الجامعة ٦٦ في ٢٩/٤/٢٠٠١	لاستخراج البطاقة العلاجية	٥	
صندوق الانتساب الموجه	القرار الوزاري ١٢٤١ بتاريخ ١٧/٩/١٩٩٢ وتعديلاته	يضاف ٣٥٠ جنيها لطلاب الانتساب الموجه		
الإجمالي				

مدير التسجيل والدراسة



المختص



بيان

بالرسوم التي تحصل من الطلاب مقابل الخدمة التي تؤدي عنها عن هذا العام ٢٠٠٧ / ٢٠٠٨ م

الجهة التي تورد إليها	الصادر بالقرار	البيان	المبلغ	
			جنية	قرش
خدمة تعليمية	مادة ٦٥ لائحة تنفيذية بالقرار جمهوى ٣١١ لسنة ١٩٩٤	رسم الشهادة التخرج المؤقتة	٥	-
خدمة تعليمية	مادة ٦٥ لائحة تنفيذية قرار جمهوى ٣١١ لسنة ١٩٩٤	رسم شهادة من واقع السجلات الخاصة متضمنة بيانات الحالة الدراسية وأوجه النشاط	-	٥٠
خدمة طبية	قرار مجلس الجامعة رقم بتاريخ ١٩٩٨/٩/٣٠	رسم الاعتذار عن امتحانات الفصل الدراسي	٥	-
خدمة طبية	قرار مجلس الجامعة رقم ٣٩ بتاريخ ١٩٩٨/٩/٣٠	رسم الاعتذار عن امتحان مادة	٢	-
صندوق التكافل	قرار مجلس الجامعة ١٢٣ بتاريخ ٢٠٠٧/٣/٢٧	فقد البطاقة الجامعية ومضاعفاتها عند تكرارها	٧	-
خدمة تعليمية	قرار مجلس الجامعة رقم ٦٣ بتاريخ ٢٠٠١/١/١٥	رسم اختبار شخص لكلية الخدمة الاجتماعية	٢٥	-
خدمة تعليمية	قرار مجلس الجامعة رقم ٦٣ بتاريخ ٢٠٠١/١/١٥	رسم اختبار شخصى (طلاب وافدين)	١٠٠	-
خدمة تعليمية	قرار مجلس الجامعة رقم ٦٩ بتاريخ ٢٠٠١/٧/٢٨	رسم دخول الامتحان من الخارج للمستوى الثالث ولا يزيد (٢٠٠ جنية)	٥٠	-
خدمة تعليمية	قرار مجلس الجامعة رقم ٩٦ بتاريخ ٢٠٠٤/١٠/٢٦	رسم دخول الامتحان من الخارج عن كل مادة تأهيل معلمين للمستوى الرابع	١٠٠	-
خدمة تعليمية	قرار مجلس الجامعة رقم ٩٨ بتاريخ ٢٠٠٤/١٠/٢٦	إعادة رصد درجات المادة الواحدة	٥٠	-
الإجمالي				

مدير التسجيل والدراسة



المختص

